

 渡辺製麺

信州わたなべ  
信州のそばを皆様にお届けいたします。

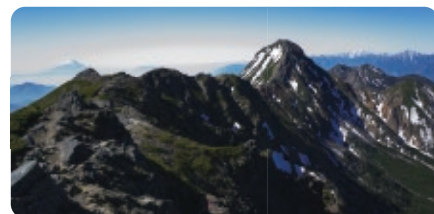
信州八ヶ岳山麓より



カタログ有効期間

2019年11月1日～2020年2月15日 工場出荷まで

通信販売 商品カタログ 冬号



澄んだ空気に恵まれた八ヶ岳山麓から、  
信州そばの美味しさをお届けします。

渡辺製麺

## 売上ランキング

ご自宅用単品 売上

TOP 5

- 1 **新そば1kg** ▶掲載ページ P.4
- 2 **太切り生そば1kg** ▶掲載ページ P.5
- 3 **信州そば 20束入り** ▶掲載ページ P.14
- 4 **半生信州新そば** ▶掲載ページ P.12
- 5 **更科生そば1kg** ▶掲載ページ P.6

年末ギフト 売上

TOP 5

- 1 **信州そば 20束入り** ▶掲載ページ P.14
- 2 **新そば1kgセット** ▶掲載ページ P.8
- 3 **善光寺そば4人前セット** ▶掲載ページ P.8
- 4 **太切り生そば1kgセット** ▶掲載ページ P.9
- 5 **乾麺バラエティセット** ▶掲載ページ P.16

### ご案内

#### 2019年 年内発送(年越そば)ご注文

最終ご予約日  
**12月25日(水)午後5時まで**

- ・2019年12月26日(木)以降の郵送でのご注文書のご到着や、お電話でのご注文分は年内発送できません。
- ・年末は運送会社が大変混み合います。ご希望いただいた着日・着時間に配送できない場合がございますのでご了承くださいませ。
- ・12月22日(日)・23日(月)は通常営業致します。12月31日～翌年1月3日は休業となります。
- ・一度ご予約いただいたご注文は変更できかねます。ご注文内容・配達先住所等をよくご確認の上、ご注文ください。

#### 年越用生そば工場出荷日

**12月23日(月)～12月27日(金)**

- ・1日の出荷量に上限があります。年越用に生そばをご注文の方はお早めのご予約をお願いいたします。

### お知らせ

**お届け日の指定は、12月29日(日)までがおすすめです。**  
年末はお届け時のご不在や、配送中のトラブルが多い為、早めのご注文・お届けをおすすめいたします。  
**お電話でのご注文は14:00～16:00が繋がります。**  
特に午前中は回線が混み合いますので、午後からの電話ですと繋がります。

### サービス

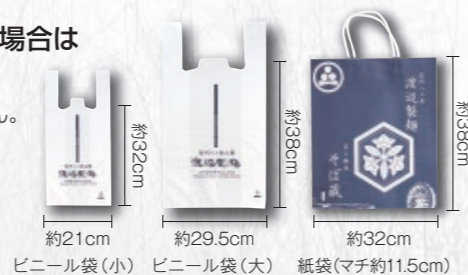
#### ◆5万円以上のご注文は10%値引き

1回(※1)のご注文の商品合計が5万円以上(※2)の場合は  
**10%値引きいたします。**

- ※1 別々にご注文いただいた注文を1回分とすることはできません。
- ※2 送料を含まない商品代金(税込)の合計金額となります。

#### ◆紙袋・ビニール袋の無料サービス

渡辺製麺の袋をご用意しておりますので、  
**必要枚数をお知らせください。**



#### ◆冷蔵 と 常温 商品は同時にご注文が可能です

冷蔵商品に合わせて、クール便にて発送を致します。

## INDEX

### おすすめ商品

P2・3

新そば/新そばセット/ゆずそば

### 生そば

P4～11

新そば/太切/細切/更科そば/生そばセット

### 半生そば

P12・13

半生信州新そば/信州八割蕎麦/信州限定そば

### 乾麺

P14・15

信州そば/山霧の里/秘蔵七割そば/究極そば

### ギフト商品

P16・17

善光寺そば・信州詰合せギフト/etc.

### うどん・そうめん・ラーメン

P18

生うどん/うどん20束入り/そうめん/生ラーメン

### つゆ

P19

そばつゆストレート/濃縮つゆ/変わりつゆ

### 薬味・漬物

P20

わさび/漬物/七味/なめこ山菜

### 一風堂の商品

P21

ホットもやしソース/秘伝のとんこつダシ

### 名菓

P22・23

そばかりんとう/そばぼうろ/ご当地商品/そば茶

### ご注文方法

P24・25

お支払い方法/送料/お申し込み記入方法

おすすめ商品

生そば

半生そば

乾麺

ギフト商品

うどん・  
そうめん・  
ラーメン

つゆ

薬味・  
漬物

一風堂の  
商品

名菓

ご注文  
方法

# 渡辺製麺 冬のおすすめ

感謝の気持ちを込めて、  
皆様へ1年の締めくりに年越しそばを  
お届けいたします。  
また、お世話になった方や、大切な方々へ、  
感謝の気持ちを贈るお手伝いを  
させていただければ幸いです。

## ご自宅使いにおすすめ

新そばを食べなきゃ今年が終われない!  
冬の人気No.1商品です。

期間限定  
最終出荷日 12/27金

商品番号 51  
新そば 1kg  
1,250円(税込)

商品内容は、4ページへ



寒い季節だけの期間限定変わりそば!

冷たくしてさっぱり爽やかなざるそばで、  
温かいお蕎麦なら、ゆずがふわっと香る上品なかけそばに。

期間限定 2020年  
最終出荷日 2/29土

商品番号 3184  
ゆず生そば 500g  
660円(税込)

商品内容は、7ページへ



日持ち抜群!! 一番人気の乾麺はこちら。  
ご自宅用も贈り物にも  
おすすめです。

商品番号 5159

信州そば  
20束入り  
2,900円(税込)

商品内容は、14ページへ



麺を作り続けて50余年。  
渡辺製麺の本格生らーめん!!

お店で使っていたいいる  
もちもち生麺をそのままご家庭に。

商品番号 5293

しょうゆらーめん  
5人前  
820円(税込)

商品内容は、18ページへ



## お歳暮におすすめ

新そばが食べられるのは今だけ!!  
スタッフ一押しの  
生そばセットです。

期間限定  
最終出荷日 12/27金

商品番号 5520

新そば  
詰合せセット  
2,020円(税込)

商品内容は、8ページへ

期間限定の変わりそばと、  
白さが美しい更科そばの  
上品な生そばセットです。

期間限定 2020年  
最終出荷日 2/29土

商品番号 5517

ゆず・  
更科セット  
1,730円(税込)

商品内容は、11ページへ

人気の高い生そばと、  
名産品を揃えた  
ボリュームのあるギフトです。

商品番号 5515

善光寺そば  
信州詰合せ  
ギフト  
3,890円(税込)

商品内容は、16ページへ



そば・うどん・そうめんとおつゆ付き。  
常温で日持ちも長いので、  
贈り物に最適です。



商品番号 5168

乾麺 特選ギフト  
4,280円(税込)

商品内容は、17ページへ

更科そばの乾麺と、つゆ付きのセットです。  
こちらの白めで甘みのある  
山霧の里もおすすめです。

商品番号 5165

山霧の里  
8束入り  
2,860円(税込)

商品内容は、15ページへ

そば粉高配合の高級ギフトです。  
今年お世話になった方、目上の方への  
贈り物におすすめです。



商品番号 878

そばの匠 (たくみ)  
5,410円(税込)

商品内容は、17ページへ

おすすめ商品

生そば

半生そば

乾麺

ギフト商品

そうめん  
ラーメン

つゆ

薬味・漬物

一風堂の商品

名菓

ご注文方法

# 生そば

FRESH SOBA

おそばの風味が  
引き立つ



1年の中で最も美味しいお蕎麦「新そば」。  
今年も採れたての香りをぜひお楽しみください。



期間限定  
最終出荷日 12/27金

商品番号 51  
**新そば 1kg**  
**1,250円** (税込)

内容量: 1kg  
賞味期限: 要冷蔵約1週間  
冷蔵 6人前 包装× のし× ゆで時間目安 2分半

## 新そばの特徴

少し若い穀物のような独特な香りとキレイな淡い緑色を帯びているのが特徴です。香りが高く、「ふわっ」と広がる風味と甘みがあります。採れたてよりも少し日数をおいたものの方が甘みが強いと評価する方もいます。江戸時代より、「新そば」は多くの人々から愛されております。この季節になりますと、華やいだ気分になり、新そばが一層おいしく感じられます。

わたなべのおそばに合うつゆは [19ページ](#) へ

わさび・漬物に合わせてお買い求めの方は [20ページ](#) へ

お得なたっぷり新そば8袋セット!  
ご自宅用の他、周りの方へちょっとしたプレゼントにも!!

商品番号 4934

**新そば 1kg**  
**8袋セット**

**9,500円** (税込)

内容量: 1kg×8袋  
賞味期限: 要冷蔵約1週間

冷蔵 48人前 包装× のし× ゆで時間目安 2分半

5%  
お得

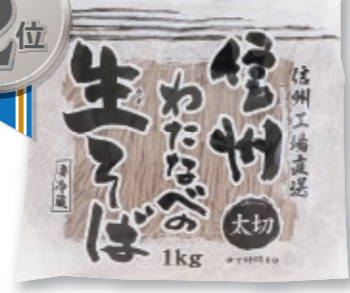
期間限定  
最終出荷日 12/27金

送料  
無料

まとめ買い割引価格



ずっと変わらない人気商品です。  
他にはない麺のコシと食べ応えをご堪能ください。



商品番号 190

**太切 生そば 1kg**  
**830円** (税込)

内容量: 1kg  
賞味期限: 要冷蔵約1週間  
冷蔵 6人前 包装× のし× ゆで時間目安 4分

商品番号 4940

**太切 生そば 1kg**  
**8袋セット**

**6,300円** (税込)

内容量: 1kg×8袋  
賞味期限: 要冷蔵約1週間  
冷蔵 48人前 包装× のし× ゆで時間目安 4分

5%  
お得

送料  
無料

まとめ買い割引価格



商品番号 192

**細切 生そば 1kg**  
**830円** (税込)

内容量: 1kg  
賞味期限: 要冷蔵約1週間  
冷蔵 6人前 包装× のし× ゆで時間目安 2分半



喉ゴシの良さを求めた、  
田舎そばの  
細切タイプです。

5%  
お得

商品番号 4941

**細切 生そば 1kg 8袋セット**  
**6,300円** (税込)

内容量: 1kg×8袋  
賞味期限: 要冷蔵約1週間  
冷蔵 48人前 包装× のし× ゆで時間目安 2分半

送料  
無料

まとめ買い割引価格

お客様のご希望にお応えした、  
少量タイプの細切生そばです。

商品番号 2902

**細切 生そば 500g**  
**660円** (税込)

内容量: 500g  
賞味期限: 要冷蔵約1週間  
冷蔵 3人前 包装× のし× ゆで時間目安 2分半

※出荷まで3~5日程お時間を頂く場合がございます。

便利な1人前の小袋タイプなので、  
必要な人数分だけご注文いただけます。

商品番号 439

**善光寺そば 1人前 (180g)**  
**240円** (税込)

内容量: 180g  
賞味期限: 要冷蔵約1週間  
冷蔵 1人前 包装× のし× ゆで時間目安 3分半



善光寺  
ご公許の品  
国宝善光寺が認めた、限られた  
商品にのみ許される「御公許品」

手切り風で太さが異なり、  
太切と細切の食感を楽しめます。

商品番号 191

**乱切 生そば 1kg**  
**830円** (税込)

内容量: 1kg  
賞味期限: 要冷蔵約1週間  
冷蔵 6人前 包装× のし× ゆで時間目安 3分半



包装○ のし○ 包装、のしをご希望の方はご指示ください。ご指示がない場合は、包装なしの状態です。

包装× のし× 包装、のしは致しかねます。ご了承ください。

おすすめ商品  
生そば  
半生そば  
乾麺  
ギフト商品  
そうめん  
ラーメン  
つゆ  
薬味・漬物  
一風堂の商品  
名菓  
ご注文方法

更科粉をたっぷり使った、上品な甘味のある生そばです。  
鴨つゆなどに良く合います。

※イメージ写真



商品番号 584  
**更科生そば 1kg**  
**990円** (税込)

内容量: 1kg  
賞味期限: 要冷蔵約1週間  
冷蔵 6人前 包装× のし× ゆで時間目安 2分

**更科そばとは** 更科粉を使用した、色が白めのおそばです。非常に淡泊な味わいがあります。一粒の実から取れる量が少ない為、高級なそば粉として扱われています。

5%  
お得

商品番号 4942 まとめ買い割引価格  
**更科 生そば1kg**  
**8袋セット**  
**7,520円** (税込)

内容量: 1kg×8袋  
賞味期限: 要冷蔵約1週間  
冷蔵 48人前 包装× のし× ゆで時間目安 2分

送料  
無料

更科生そばを少量にした食べ切りサイズです。

商品番号 1113  
**更科 生そば500g**  
**660円** (税込)

内容量: 500g  
賞味期限: 要冷蔵約1週間  
冷蔵 3人前 包装× のし× ゆで時間目安 2分

※出荷まで3~5日程お時間を頂く場合がございます。

※イメージ写真

鴨せいろつゆを合わせてお買い求めの方は [19ページ](#) へ

そばの実の中心に近い白いそば粉を粗挽きにした、  
のど越しの良い逸品!



商品番号 195  
**白糸 生そば1kg**  
**880円** (税込)

内容量: 1kg  
賞味期限: 要冷蔵約1週間  
冷蔵 6人前 包装× のし× ゆで時間目安 2分

※イメージ写真



ゆず独特の  
爽やかな香りが広がり、  
食欲をそそります。

※イメージ写真



ゆずを練り込んだ、  
ゆずの香りが広がる  
上品なおそばです。

期間限定 2020年  
最終出荷日 **2/29** ±

生そば売上  
**3位**

商品番号 3184  
**ゆず生そば 500g**  
**660円** (税込)

内容量: 500g  
賞味期限: 要冷蔵約1週間  
冷蔵 3人前 包装× のし× ゆで時間目安 2分15秒

注目  
商品



※イメージ写真

【変わりそば 年間販売予定表】

\\ 季節に応じて4種類の変りそばをご用意しております! //

April	May	June	July	August	September	October	November	December	January	February	March
4	5	6	7	8	9	10	11	12	1	2	3
桜そば 販売期間: 2月下旬~4月末											桜そば
		青しそば 販売期間: 6月~8月末									
						新そば 販売期間: 10月~12月末					
							ゆずそば 販売期間: 10月~翌年2月末				

※販売時期が変更になる場合がございます。あらかじめご了承ください。

包装○ のし○ 包装、のしをご希望の方はご指示ください。ご指示がない場合は、包装なしの状態です。包装× のし× 包装、のしは致しかねます。ご了承ください。

おすすめ商品  
生そば  
半生そば  
乾麺  
ギフト商品  
そうめん  
ラーメン  
つゆ  
薬味・漬物  
一風堂の商品  
名菓  
ご注文方法

おそばの風味が引き立つ

※イメージ写真

# FRESH SOBA 生そばセット

1番人気の新そばセットです!  
贈り物も自宅使いも迷ったらこちら!!

商品番号 5520

## 新そば 詰合せセット

2,020円(税込)

内容量: 新そば1kg×1、そばつゆストレート500mL×1本  
安曇野産おろし本わさび25g×1本  
賞味期限: 要冷蔵約1週間

冷蔵 6人前 つゆ付 包装O のしO ゆで時間目安 2分半

生そばセット売上  
1位

期間限定

最終出荷日 12/27(金)



Before

※セットの箱が、発泡スチロールから環境に優しいダンボール箱タイプに変わりました。お届けは従来通りクール便にて発送致します。

注目商品

シャキシャキとした歯ごたえと程よい酸味があり、蜜の入った甘味が強い美味しい「ふじりんご」です。

信州そばと信州りんごが楽しめるセットです。

商品番号 5504

## 太切生そば・りんご詰合せセット

3,550円(税込)

内容量: 太切生そば1kg×1袋、そばつゆストレート500mL×1本、信州りんご×6個  
賞味期限: 要冷蔵約1週間  
※りんごは天候により品質にばらつきが出る場合があります。到着後はお早めにお召し上がりください。

冷蔵 6人前 つゆ付 包装O のしO ゆで時間目安 4分

ご予約販売品

2019年12月上旬より販売開始。

2019年12月19日(木)までにご予約ください。

ご予約が販売数に達し次第、受付終了となります。お早めのご予約をお願い致します。

数量限定

最終出荷日 12/27(金)

善光寺ご公許の品

国宝善光寺が認めた、限られた商品にのみ許される「御公許品」

手切り風で太さが異なり、独特の食感と喉ゴシが楽しめます。小分けタイプなので、食べたい時に食べたい分だけお使いいただけます。

商品番号 5513

## 善光寺そば 4人前セット

1,200円(税込)

内容量: 善光寺そば180g×4袋、そばつゆストレート500mL×1本  
賞味期限: 要冷蔵約1週間

冷蔵 4人前 つゆ付 包装O のしO ゆで時間目安 3分半

※出荷まで3~5日程お時間を頂く場合がございます。

生そばセット売上  
3位

たっぷり8人前のセットは、ご家族が多い方への贈り物に最適です。

商品番号 5514

## 善光寺そば 8人前セット

2,400円(税込)

内容量: 善光寺そば180g×8袋、そばつゆストレート500mL×2本  
賞味期限: 要冷蔵約1週間

冷蔵 8人前 つゆ付 包装O のしO ゆで時間目安 3分半

※出荷まで3~5日程お時間を頂く場合がございます。

※イメージ写真

他の麺にはないコシと食べ応えのある太切タイプの田舎そばのセットです。

商品番号 5500

## 太切生そば 詰合せセット

1,450円(税込)

内容量: 太切生そば1kg×1袋、そばつゆストレート500mL×1本  
賞味期限: 要冷蔵約1週間

冷蔵 6人前 つゆ付 包装O のしO ゆで時間目安 4分

生そばセット売上  
2位

ざるそばにおすすめ。喉ゴシの良さを求めた細切タイプの田舎そばのセットです。

商品番号 5505

## 細切生そば 詰合せセット

1,450円(税込)

内容量: 細切生そば1kg×1袋、そばつゆストレート500mL×1本  
賞味期限: 要冷蔵約1週間

冷蔵 6人前 つゆ付 包装O のしO ゆで時間目安 2分半

1kgじゃ物足りない! 大容量の2kgセットは、大人数の方への贈り物におすすめです。

期間限定

最終出荷日 12/27(金)

送料  
無料

期間限定

11/1(金)~12/12(木)まで

商品番号 5521

## 新そば2kg・ つゆ2本セット

3,140円(税込)

内容量: 新そば1kg×2袋、そばつゆストレート500mL×2本  
賞味期限: 要冷蔵約1週間

冷蔵 12人前 つゆ付 包装O のしO ゆで時間目安 2分半

太切のおそばは食べ応えがあり、信州そばをもっと食べたい方にオススメのセットです。

商品番号 5501

## 太切生そば2kg・ つゆ2本セット

2,620円(税込)

内容量: 太切生そば1kg×2袋、そばつゆストレート500mL×2本  
賞味期限: 要冷蔵約1週間

冷蔵 12人前 つゆ付 包装O のしO ゆで時間目安 4分

ざるそばを振る舞うなど、タッパリ作りの方にオススメのセットです。

商品番号 5506

## 細切生そば2kg・ つゆ2本セット

2,620円(税込)

内容量: 細切生そば1kg×2袋、そばつゆストレート500mL×2本  
賞味期限: 要冷蔵約1週間

冷蔵 12人前 つゆ付 包装O のしO ゆで時間目安 2分半

包装O のしO 包装、のしをご希望の方はご指示ください。ご指示がない場合は、包装なしの状態です。包装X のしX 包装、のしは致しかねます。ご了承ください。

おすすめ商品

生そば

半生そば

乾麺

ギフト商品

そうめん  
ラーメン

つゆ

薬味・漬物

一風堂の商品

名菓

ご注文方法

※セットの箱が、発泡スチロールから環境に優しいダンボール箱タイプに変わりました。お届けは従来通りクール便にて発送致します。

長野の名産野沢菜と信州そばのセットです。長野を愛するそば好きな方へオススメです。

商品番号 5522  
**新そば・野沢菜  
 詰合せセット**  
**2,450円** (税込)

内容量：新そば1kg×1袋、そばつゆストレート500mL×1本、  
 野沢菜漬300g×2袋  
 賞味期限：要冷蔵約1週間

冷蔵 6人前 つゆ付 包装〇 のし〇 ゆで時間目安 2分半



期間限定  
 最終出荷日 12/27(金)

※イメージ写真

商品番号 5502  
**太切生そば・野沢菜  
 詰合せセット**  
**2,340円** (税込)

内容量：太切生そば1kg×1袋  
 そばつゆストレート500mL×1本  
 野沢菜漬300g×2袋  
 賞味期限：要冷蔵約1週間

冷蔵 6人前 つゆ付 包装〇 のし〇 ゆで時間目安 4分



商品番号 5507  
**細切生そば・野沢菜  
 詰合せセット**  
**2,340円** (税込)

内容量：細切生そば1kg×1袋  
 そばつゆストレート500mL×1本  
 野沢菜漬300g×2袋  
 賞味期限：要冷蔵約1週間

冷蔵 6人前 つゆ付 包装〇 のし〇 ゆで時間目安 2分半



信州の味がたっぷり詰まったセットです。田舎そばに野沢菜漬、安曇野産わさび、  
 食後にそば茶をお楽しみください。

商品番号 5523  
 送料 期間限定 無料 11/1(金)~12/12(木)まで  
**信州田舎新そばセット**  
**3,590円** (税込)

内容量：新そば1kg×1袋、そばつゆストレート500mL×1本  
 なめこ山菜500g×2袋、野沢菜漬300g×1袋  
 安曇野産おろし本わさび25g×1本、  
 そば茶ティーバッグ8g×20袋  
 賞味期限：要冷蔵約1週間

冷蔵 6人前 つゆ付 包装〇 のし〇 ゆで時間目安 2分半

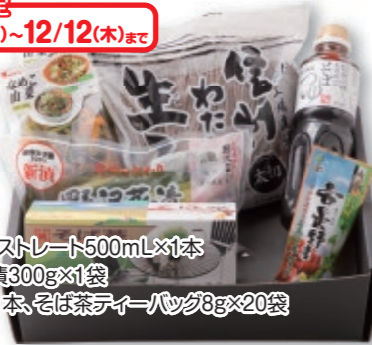


期間限定  
 最終出荷日 12/27(金)

商品番号 5503  
 送料 期間限定 無料 11/1(金)~12/12(木)まで  
**信州田舎  
 太切セット**  
**3,380円** (税込)

内容量：太切生そば1kg×1袋、そばつゆストレート500mL×1本  
 なめこ山菜500g×2袋、野沢菜漬300g×1袋  
 安曇野産おろし本わさび25g×1本、そば茶ティーバッグ8g×20袋  
 賞味期限：要冷蔵約1週間

冷蔵 6人前 つゆ付 包装〇 のし〇 ゆで時間目安 4分



商品番号 5508  
 送料 期間限定 無料 11/1(金)~12/12(木)まで  
**信州田舎  
 細切セット**  
**3,380円** (税込)

内容量：細切生そば1kg×1袋、そばつゆストレート500mL×1本  
 なめこ山菜500g×2袋、野沢菜漬300g×1袋  
 安曇野産おろし本わさび25g×1本、そば茶ティーバッグ8g×20袋  
 賞味期限：要冷蔵約1週間

冷蔵 6人前 つゆ付 包装〇 のし〇 ゆで時間目安 2分半



希少価値の高いそば粉を使用した更科そばは、  
 贈り物に最適なセットです。

商品番号 5509  
**更科生そば  
 詰合せセット**  
**1,610円** (税込)

内容量：更科生そば1kg×1袋  
 そばつゆストレート500mL×1本  
 賞味期限：要冷蔵約1週間

冷蔵 6人前 つゆ付 包装〇 のし〇 ゆで時間目安 2分



更科そばをもっと食べたい方に  
 オススメのセットです。

商品番号 5510  
**更科生そば2kg・  
 つゆ2本セット**  
**2,950円** (税込)

内容量：更科生そば1kg×2袋  
 そばつゆストレート500mL×2本  
 賞味期限：要冷蔵約1週間

冷蔵 12人前 つゆ付 包装〇 のし〇 ゆで時間目安 2分



長野の名産野沢菜と更科そばのセットです。

商品番号 5511  
**更科生そば・  
 野沢菜詰合せセット**  
**2,500円** (税込)

内容量：更科生そば1kg×1袋  
 そばつゆストレート500mL×1本  
 野沢菜漬300g×2袋  
 賞味期限：要冷蔵約1週間

冷蔵 6人前 つゆ付 包装〇 のし〇 ゆで時間目安 2分



更科そばと信州の味が詰まったセットです。

商品番号 5512  
 送料 期間限定 無料 11/1(金)~12/12(木)まで  
**信州更科セット**  
**3,530円** (税込)

内容量：更科生そば1kg×1袋  
 そばつゆストレート500mL×1本  
 なめこ山菜500g×2袋  
 野沢菜漬300g×1袋  
 おろし本わさび25g×1本、そば茶ティーバッグ8g×20袋  
 賞味期限：要冷蔵約1週間

冷蔵 6人前 つゆ付 包装〇 のし〇 ゆで時間目安 2分



ゆず生そばと更科生そばの食べ比べができる  
 期間限定の詰合せセットです。

期間限定 2020年  
 最終出荷日 2/29(土)



商品番号 5517  
**ゆず・更科セット**  
**1,730円** (税込)

内容量：ゆず生そば500g×1袋、更科生そば500g×1袋、そばつゆストレート500mL×1本  
 賞味期限：要冷蔵約1週間

冷蔵 6人前 つゆ付 包装〇 のし〇 ゆで時間目安 2分

※出荷まで3~5日程お時間を頂く場合がございます。



※イメージ写真

おすすめ商品  
 生そば  
 半生そば  
 乾麺  
 ギフト商品  
 そらめんと  
 ラーメン  
 つゆ  
 薬味・漬物  
 一風堂の商品  
 名菓  
 ご注文方法

お土産に  
オススメ

# 半生そば

HALF DRIED SOBA



※イメージ写真

半生そば売上  
**1位**

新そばの香りをお手頃に。  
半生タイプのおそばは、目持ちするので、  
自分用にも、ちょっとした手土産にもぴったりです。

期間限定  
最終出荷日 **12/27金**

## 商品番号 4482 半生信州新そば4人前

**820円** (税込)

内容量：半生新そば100g×4袋、濃縮そばつゆ30mL×4袋  
賞味期限：常温約2ヵ月

常温 4人前 つゆ付 包装あり のしあり ゆで時間目安 2分



### 半生そばとは

生そばに近い風味と食感が味わえて、  
常温で保存ができるそばです。  
半生そばは、作りたての生そばを蒸気で  
加熱殺菌し、生そばの持つプリプリ感と、  
干しそばの持つ保存性の高さの両方  
を持つそばです。

手土産に最適な箱タイプの半生新そば!  
おそばとおつゆ、さらに七味がついて、  
ちょっぴり豪華な一品です。

商品番号 4564

## 半生新そば 箱4人前(七味付)

**1,080円** (税込)

内容量：半生新そば100g×4袋、濃縮そばつゆ30mL×4袋、七味0.2g×4袋  
賞味期限：常温約2ヵ月

常温 4人前 つゆ付 包装あり のしあり ゆで時間目安 2分



半生そば売上  
**2位**

期間限定  
最終出荷日 **12/27金**



※イメージ写真

商品番号 4357

## 信州八割蕎麦 4人前

**1,080円** (税込)

内容量：半生そば100g×4袋、  
濃縮そばつゆ30mL×4袋  
賞味期限：常温約2ヵ月

常温 4人前 つゆ付 包装あり のしあり ゆで時間目安 2分

半生そば売上  
**3位**



※イメージ写真

喉ゴシの良さとお手軽価格で、人気の商品です。

商品番号 3351

## 信州限定生そば 3人前

**580円** (税込)

内容量：半生そば100g×3袋、  
濃縮そばつゆ30mL×3袋  
賞味期限：常温約2ヵ月

常温 3人前 つゆ付 包装あり のしあり ゆで時間目安 2分



※イメージ写真

本格派の業務用信州そばをお土産とした  
商品で、全国のそば専門店や飲食店でご愛顧  
いただいております。

商品番号 3352

## 信州生そば業務用 5人前

**1,040円** (税込)

内容量：半生そば100g×5袋、濃縮そばつゆ30mL×5袋  
賞味期限：常温約2ヵ月

常温 5人前 つゆ付 包装あり のしあり ゆで時間目安 2分



信州産のそば粉を使用した、  
食感と喉ゴシが良いお手軽な  
お土産用の商品です。

商品番号 4938

## おいしい信州蕎麦 2人前

**640円** (税込)

内容量：半生そば100g×2袋、濃縮そばつゆ30mL×2袋  
賞味期限：常温約2ヵ月

常温 2人前 つゆ付 包装あり のしあり ゆで時間目安 2分



おすすめ商品

生そば

半生そば

乾麺

ギフト商品

そうめん  
ラーメン

つゆ

薬味漬物

一風堂の商品

名菓

ご注文方法



# 乾麺

DRIED SOBA

贈答用に  
オススメ



そばの実を全部使った、  
香りが深く味わいの高い  
黒めのおそばです。

商品番号 5159

信州そば  
20束入り

2,900円(税込)

内容量：230g×20束 賞味期限：常温約6ヵ月

常温 40人前 包装〇 のし〇 ゆで時間目安 5分



黒めの太い田舎そばです。



商品番号 5158

信州そば 10束入り

1,600円(税込)

内容量：230g×10束 賞味期限：常温約6ヵ月

常温 20人前 包装〇 のし〇 ゆで時間目安 5分



商品番号 5157

信州そば 5束入り

900円(税込)

内容量：230g×5束 賞味期限：常温約6ヵ月

常温 10人前 包装〇 のし〇 ゆで時間目安 5分

商品番号 5302

信州そば 8束入りつゆ付

2,250円(税込)

内容量：230g×8束、濃縮つゆ30mL×16袋  
賞味期限：常温約6ヵ月

常温 16人前 つゆ付 包装〇 のし〇 ゆで時間目安 5分



上品な香りと  
味わいのある  
白めのおそばです。

商品番号 5163

山霧の里  
20束入り

4,450円(税込)

内容量：230g×20束 賞味期限：常温約6ヵ月

常温 40人前 包装〇 のし〇 ゆで時間目安 4分



白めの細い更科そばです。



商品番号 5162

山霧の里 10束入り

2,400円(税込)

内容量：230g×10束 賞味期限：常温約6ヵ月

常温 20人前 包装〇 のし〇 ゆで時間目安 4分

商品番号 5161

山霧の里 5束入り

1,300円(税込)

内容量：230g×5束 賞味期限：常温約6ヵ月

常温 10人前 包装〇 のし〇 ゆで時間目安 4分

商品番号 5165

山霧の里 8束入りつゆ付

2,860円(税込)

内容量：230g×8束、濃縮つゆ30mL×16袋  
賞味期限：常温約6ヵ月

常温 16人前 つゆ付 包装〇 のし〇 ゆで時間目安 4分



商品番号 3228

秘蔵七割そば  
12束入り

3,480円(税込)

内容量：200g×12束 賞味期限：常温約6ヵ月

常温 24人前 包装〇 のし〇 ゆで時間目安 4分~5分

送料 無料 期間限定 11/1(金)~12/12(木)まで

高級  
干しそば



商品番号 3227

究極そば  
12束入り

4,800円(税込)

内容量：200g×12束 賞味期限：常温約6ヵ月

常温 24人前 包装〇 のし〇 ゆで時間目安 5分~6分

送料 無料 期間限定 11/1(金)~12/12(木)まで

高級  
干しそば



\*イメージ写真



商品番号 5164

山霧の里  
30束入り

6,400円(税込)

内容量：230g×30束 賞味期限：常温約6ヵ月

常温 60人前 包装〇 のし〇 ゆで時間目安 4分

送料 無料



包装〇 のし〇 包装、のしをご希望の方はご指示ください。ご指示がない場合は、包装なしの状態です。包装× のし× 包装、のしは致しかねます。ご了承ください。



※イメージ写真

セット商品の  
ご案内

## もらって嬉しい信州の名産品を揃えた、満足感溢れるギフトです。

各地から集めた逸品をこだわりの乱切り蕎麦とお召し上がりいただけます。



ギフト商品売上  
2位

セット内容	
●善光寺そば180g×4袋	●八幡磯五郎七味唐辛子14g×1缶
●そばつゆストレート500mL×1本	●野沢菜漬300g×1袋
●ごまくるみ味噌つゆ200mL×1本	●塩麹ドーナツ8個入×1袋

商品番号 **5515** **送料無料**

賞味期限：要冷蔵約1週間

**3,890円** (税込) 冷蔵 4人前 つゆ付 包装〇 のし〇

## 信州の干しそば4種類が入ったバラエティセット。

自分好みのお蕎麦を見つけない方にピッタリです。調理方法(ざるそば、かけそば等)やその目の気分に合わせてお好みのお蕎麦をお召し上がりいただけるセットです。



※イメージ写真



セット内容	
●信州そば230g×3束	●山霧の里230g×3束
●七割そば200g×2束	●究極そば(九割そば)200g×2束

商品番号 **5166** **送料無料**

賞味期限：常温約6ヵ月

**3,480円** (税込) 常温 20人前 包装〇 のし〇

ギフト商品売上  
1位



## おそばの他に、うどんとそうめんが入った乾麺ギフト。

濃縮そばつゆと人気のごまくるみ味噌つゆ付きです。お好みのおつゆでお楽しみください。

セット内容	
●信州そば230g×1束	●山霧の里230g×1束
●七割そば200g×1束	●究極そば(九割そば)200g×1束
●信州わたなべのうどん250g×1束	●信州わたなべのそうめん250g×1束
●濃縮そばつゆ200mL×1本	●ごまくるみ味噌つゆ200mL×1本
●八幡屋磯五郎七味14g×1缶	

商品番号 **5168** **送料無料**

賞味期限：常温約4ヵ月

**4,280円** (税込) 常温 12人前 つゆ付 包装〇 のし〇



食べ比べのできる2種類のお蕎麦と、信州の定番「八幡屋磯五郎七味唐辛子」や「信州辛味噌」が入った、お手軽に信州を堪能できるセットです。

セット内容	
●半生五割そば120g×2袋	●信州辛味噌55g×1瓶
●半生八割そば100g×2袋	●八幡屋磯五郎七味唐辛子14g×1缶
●濃縮そばつゆ200mL×1本	

商品番号 **4438** **数量限定**

賞味期限：常温約2ヵ月

**2,610円** (税込) 常温 4人前 つゆ付 包装〇 のし〇

## 信州と蕎麦三昧セレクション 善(ぜん)



そばつゆは、かつお節、宗田節、鯖節を秘伝の配合率で合わせたストレートタイプと辛みが効いた濃縮タイプの2種類。

セット内容	
●半生八割そば100g×2袋	●濃縮そばつゆ200mL×1本
●山霧の里230g×1束	●信州辛味噌55g×1瓶
●信州そば230g×1束	●八幡屋磯五郎七味唐辛子14g×1缶
●そばつゆ(ストレート)200mL×1本	●そば茶300g×1袋

商品番号 **5167** **数量限定**

賞味期限：常温約2ヵ月

**4,680円** (税込) 常温 6人前 つゆ付 包装〇 のし〇

## 信州と蕎麦三昧セレクション 名匠(めいしょう)



そば粉90%を使用した究極そばと秘蔵七割そばが入ったセットです。原料を厳選吟味したお蕎麦と香り高い化学調味料無添加濃縮つゆを一緒にご賞味ください。

セット内容	
●七割そば200g×3束	
●究極そば200g×3束	
●濃縮そばつゆ200mL×3本	

商品番号 **878** **送料無料**

賞味期限：常温約6ヵ月

**5,410円** (税込) 常温 12人前 つゆ付 包装〇 のし〇

おすすめ商品  
生そば  
半生そば  
乾麺  
ギフト商品  
そうめん  
ラーメン  
つゆ  
薬味・漬物  
一風堂の商品  
名菓  
ご注文方法

# うどん・そうめん・ラーメン

UDON SOMEN RAMEN



太めの麺でもっちり。  
コシと食べ応えがすごい。

商品番号 **199**  
**生うどん 1.1kg**  
**800円** (税込)

内容量：1.1kg  
賞味期限：要冷蔵約1週間  
冷蔵 6人前 包装× のし× ゆで時間目安 9分



なめらかな口当たりの乾麺タイプのうどんです。

商品番号 **3237**  
**信州わたなべの  
うどん 20束入り**  
**2,200円** (税込)

内容量：250g×20束  
賞味期限：常温約6ヵ月  
常温 40人前 包装○ のし○ ゆで時間目安 13分



※イメージ写真

すっきりした醤油味のスープに麺が  
からみあう、これぞ定番の味わい。

商品番号 **5293**  
**しょうゆらーめん**  
**5人前**  
**820円** (税込)

内容量：中華麺130g×5玉、醤油スープ×5袋  
賞味期限：要冷蔵約1週間  
冷蔵 5人前 スープ付 包装× のし× ゆで時間目安 1分半



※イメージ写真



こだわりの味噌をたっぷり使用した、  
旨味とコクのあるスープです。

商品番号 **5294**  
**みそらーめん**  
**5人前**  
**1,020円** (税込)

内容量：中華麺130g×5玉、味噌スープ×5袋  
賞味期限：要冷蔵約1週間  
冷蔵 5人前 スープ付 包装× のし× ゆで時間目安 1分半



※イメージ写真

濃厚な魚介スープと醤油がマッチした、  
和風しょうゆ味。つけ麺でも合います。

商品番号 **5295**  
**魚介濃厚醤油  
らーめん5人前**  
**1,020円** (税込)

内容量：中華麺130g×5玉、魚介濃厚スープ×5袋  
賞味期限：要冷蔵約1週間  
冷蔵 5人前 スープ付 包装× のし× ゆで時間目安 1分半



※イメージ写真

※「和風しょうゆらーめん」から名称変更しました。

# つゆ

蕎麦を知り尽くした  
渡辺製麺おすすめ!

SOBA SOUP

つゆ部門不動の人気No.1! 甘口ストレートつゆ。  
肉じゃがなど和食料理にも大活躍!

不動の人気!

「そばつゆストレート」は、わたなべの生そばに最も良く合うつゆです。かつお節、さば節、煮干しのだしと旨味が溶け合い、香り高いやさしい甘みが一層そばの旨さを引き立ててくれます。



商品番号 **5200**  
**そばつゆストレート 500mL**  
**340円** (税込)

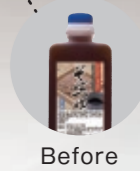
内容量：ストレートつゆ 500mL  
賞味期限：要冷蔵約2週間

冷蔵 包装× のし×



リニューアル

味・内容量はそのままに、  
パッケージをリニューアル  
致しました。



Before

信州産丸大豆醤油に三河の本みりんとざらめでじっくり  
寝かせた本がえしを、鰹節・鯖節・宗田鰹節・利尻昆布で  
とっただしを合わせた化学調味料無添加のそばつゆです。

商品番号 **2908**  
**信州そばつゆ  
濃縮つゆ360mL**

**610円** (税込)  
内容量：濃縮つゆ 360mL  
賞味期限：常温約4ヵ月

常温 包装× のし×

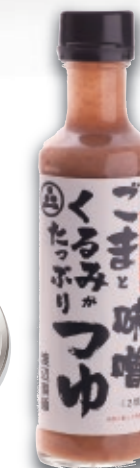


そば、うどん、サラダ、和え物にも。  
ごまとくるみの香り引き立つ信州の味。

商品番号 **3595**  
**ごまくるみ味噌つゆ  
200mL**

**350円** (税込)  
内容量：濃縮つゆ 200mL  
賞味期限：常温約4ヵ月

常温 包装× のし×



独自にブレンドしたカレー粉を  
組み合わせた風味豊かなだしです。

商品番号 **4174**  
**創味京の  
カレーだし525g**  
**520円** (税込)

内容量：濃縮つゆ 525g  
賞味期限：常温約4ヵ月  
常温 包装× のし×



国産鴨の旨みとかえし醤油が甘辛く濃厚な  
つゆです。更科そばのつけ汁におすすめ。

商品番号 **4175**  
**元祖鴨せいろつゆ  
200mL**  
**330円** (税込)

内容量：濃縮つゆ 200mL  
賞味期限：常温約4ヵ月  
常温 包装× のし×



かつおだしの麺つゆに、清涼感あふれる青じ  
その香りがつゆのうまみを引き立てます。

商品番号 **4441**  
**麺どろぼう  
青じそ風味400mL**  
**350円** (税込)

内容量：ストレートつゆ 400mL  
賞味期限：常温約4ヵ月  
常温 包装× のし×



包装○ のし○ 包装、のしをご希望の方はご指示ください。ご指示がない場合は、包装なしの状態ですらさせていただきます。

包装× のし× 包装、のしは致しかねます。ご了承ください。

おすすめ商品

生そば

半生そば

乾麺

ギフト商品

そうめん  
ラーメン

つゆ

薬味・漬物

一風堂の商品

名菓

ご注文方法

# 菜味漬物

そばに合う  
SPICES AND PICKLES

収穫から商品製造まで安曇野で行っている、本格派のわさびです。

商品番号 592

安曇野産おろし本わさび 25g  
**210円**(税込)

内容量: 25g  
賞味期限: 要冷蔵約1ヵ月 **冷蔵** **包装** **のし**



粗くおろしたシャキシャキの食感が楽しめます。おそばの他にも肉などにも良く合います。

商品番号 3555

あらぎりわさび 42g  
**370円**(税込)

内容量: 42g  
賞味期限: 要冷蔵約1ヵ月 **冷蔵** **包装** **のし**



おそばのトッピングとして、和の和え物にもピッタリです。

商品番号 2917

なめこ山菜 500g  
**430円**(税込)

内容量: 500g  
賞味期限: 常温約4ヵ月 **常温** **包装** **のし**



長野県銘産、善光寺門前通りに本店を構える八幡屋磯五郎の七味です。

商品番号 942

八幡屋磯五郎 七味 14g  
**320円**(税込)

内容量: 14g  
賞味期限: 常温約6ヵ月 **常温** **包装** **のし**



信州ならではのピリリと辛いお味噌です。かけ汁の薬味、お豆腐にのせても美味しいいただけます。

商品番号 2825

信州辛味噌 55g  
**410円**(税込)

内容量: 55g  
賞味期限: 常温約6ヵ月 **常温** **包装** **のし**



無着色、天然塩味で本来の美味しさを引き出した野沢菜漬です。

商品番号 1272

野沢菜漬 300g  
**440円**(税込)

内容量: 300g  
賞味期限: 要冷蔵約1週間 **冷蔵** **包装** **のし**

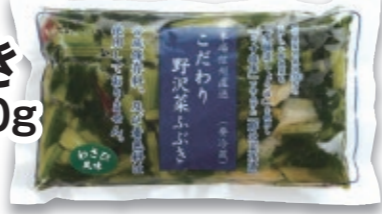


本醸造しょうゆを使用し、うすしお味で仕上げた刻みキャベツと海藻入りの野沢菜漬です。

商品番号 1273

野沢菜ふぶき わさび風味 250g  
**390円**(税込)

内容量: 250g  
賞味期限: 要冷蔵約1週間 **冷蔵** **包装** **のし**



シャキッとした食感を残したさっぱりとした梅酢で仕上げたお漬物です。

商品番号 1275

長いも漬 梅酢味 200g  
**640円**(税込)

内容量: 200g  
賞味期限: 要冷蔵約1週間 **冷蔵** **包装** **のし**



わさびのツンとした味がくせになります。

商品番号 1274

長いも漬 わさび風味 200g  
**640円**(税込)

内容量: 200g  
賞味期限: 要冷蔵約1週間 **冷蔵** **包装** **のし**



おうちで IPPUDO

一風堂の味を、完全密封。

コンパクトな1食サイズ!  
ひとつの鍋で完成!!

## “おうちでIPPUDO”シリーズが リニューアル!!

紅しょうが & ペッパーで、  
より博多感のある一杯に。

風味が良く  
まとまりのある一杯に。

自家製辣油が全体をまとめ  
旨味増す一杯に。

**リニューアル** ※イメージ写真

とんこつの旨味を極限まで抽出した豊かで香り高いシルキーなスープに細麺がマッチします。

商品番号 5400

**一風堂 白丸 1食**  
**572円**(税込)

内容量: 麺、スープ、基だし、紅しょうが、ペッパー  
賞味期限: 常温約2週間  
**常温** **1人前** **スーフ** **包装** **のし**

**リニューアル** ※イメージ写真

白丸をベースに、コクと深みを追求した「革新派」自家製の香油と辛味噌を加えることで味の奥行きと調和を楽しめます。

商品番号 5401

**一風堂 赤丸 1食**  
**626円**(税込)

内容量: 麺、スープ、基だし、辛味噌、香油  
賞味期限: 常温約2週間  
**常温** **1人前** **スーフ** **包装** **のし**

**リニューアル** ※イメージ写真

博多絹ごしとんこつをベースに豆板醤や甜麺醤を独自に配合したからか味噌をトッピング。

商品番号 5402

**一風堂 からか 1食**  
**626円**(税込)

内容量: 麺、スープ、基だし、レトルト具材、ラー油  
賞味期限: 常温約2週間  
**常温** **1人前** **スーフ** **包装** **のし**

商品番号 5443

**一風堂 白丸 20食セット**  
**10,868円**(税込)

セット内容: 一風堂白丸1食×20個  
賞味期限: 常温約2週間 **送料無料**

**5%お得**

**常温** **20人前** **スーフ** **包装** **のし**

商品番号 5444

**一風堂 赤丸 20食セット**  
**11,894円**(税込)

セット内容: 一風堂赤丸1食×20個  
賞味期限: 常温約2週間 **送料無料**

**5%お得**

**常温** **20人前** **スーフ** **包装** **のし**

商品番号 5445

**一風堂 からか 20食セット**  
**11,894円**(税込)

セット内容: 一風堂からか1食×20個  
賞味期限: 常温約2週間 **送料無料**

**5%お得**

**常温** **20人前** **スーフ** **包装** **のし**

茹でたもやしに和えるだけ! 一風堂の隠れ人気メニュー「辛もやし」が味わえます。

商品番号 5100

**ホットもやしソース**  
**400円**(税込)

内容量: 300ml×1本  
賞味期限: 常温約5ヵ月  
**常温** **包装** **のし** ※イメージ写真

商品番号 5104

**ホットもやしソース 4本セット**  
**1,600円**(税込)

内容量: 300ml×4本  
賞味期限: 常温約5ヵ月  
**常温** **包装** **のし**

商品番号 5105

**ホットもやしソース 24本入り**  
**9,120円**(税込)

内容量: 300ml×24本  
賞味期限: 常温約5ヵ月  
**常温** **包装** **のし** **送料無料** **5%お得**

チャーハン、炒め物、スープ、鍋物などこれ1本で味付けが簡単!

商品番号 4292

**秘伝のとんこつダシ**  
**400円**(税込)

内容量: 330g×1本  
賞味期限: 常温約5ヵ月  
**常温** **包装** **のし** ※イメージ写真

商品番号 4293

**秘伝のとんこつダシ 4本セット**  
**1,600円**(税込)

内容量: 330g×4本  
賞味期限: 常温約5ヵ月  
**常温** **包装** **のし**

商品番号 4294

**秘伝のとんこつダシ 24本入り**  
**9,120円**(税込)

内容量: 330g×24本  
賞味期限: 常温約5ヵ月  
**常温** **包装** **のし** **送料無料** **5%お得**

# 名菓

SNACKS



※12月24日以降出荷が混み合うため、こちらのページ記載の商品の年内最終発送は12月24日とさせていただきます。

## 軽やかで、香ばしいかりんとう

そば粉を使用しているため、油っぽくなく軽やかな仕上がりと、香ばしい風味がクセになるかりんとうです。

商品番号 53

### そばかりんとう

370円(税込)  
内容量: 145g  
賞味期限: 常温約1ヵ月  
常温 包装× のし×



飽きのこない素朴な甘さと口の中でほろりと溶ける食感がクセになります。

商品番号 3572

### そばぼうろ

370円(税込)  
内容量: 120g  
賞味期限: 常温約1ヵ月  
常温 包装× のし×



## 食べる牛乳として作り上げたミルク菓子。

1口食べたらずまらない、濃厚なミルクのお菓子です。

商品番号 222

### ミルクケーキ 8本袋入り

240円(税込)  
内容量: 8本入  
賞味期限: 常温約1ヵ月  
常温 包装× のし×



## 大容量の20本入り。

ポリポリ食べればミルクの味が体にしみ込む、なつかしい味のお菓子です。

商品番号 221

### ミルクケーキ 20本箱入り

600円(税込)  
内容量: 20本入  
賞味期限: 常温約1ヵ月  
常温 包装× のし×



## ご予約販売品

## 2019年12月上旬より

販売開始! 2019年12月19日(木)までにご予約ください。

ご予約が販売数に達し次第、受付終了となります。お早めのご予約をお願い致します。

蜜の入った大きな「ふじりんご」の6個セットです。

商品番号 1185

### 信州りんご 6個

2,100円(税込)

内容量: 信州りんご×6個  
※りんごは天候により品質にばらつきが出る場合があります。到着後はお早めにお召し上がりください。

冷蔵 包装○ のし○

数量限定

最終出荷日 12/27(金)



信州産りんごの香りとシャリシャリ食感がアクセントのクリームをクッキーではさみました。

商品番号 70001191

### 信州りんご バターサンドクッキー

760円(税込)  
内容量: 6個入り  
賞味期限: 常温約2週間  
常温 包装× のし×



あんずの甘酸っぱさが、ぎゅっと詰まった柔らかい干しあんずです。

商品番号 4819

### しぐれあんず

550円(税込)  
内容量: 230g  
賞味期限: 常温約1ヵ月  
常温 包装× のし×



信州の名産「野沢菜」の風味が楽しめる、信州限定のじゃがりこです。

商品番号 70001221

### じゃがりこ野沢菜昆布

880円(税込)  
内容量: 160g(20g×8袋入り)  
賞味期限: 常温約1ヵ月  
常温 包装× のし×



信州巨峰味のクリームをコーティングしたサクサクの大きめポッキーです。

商品番号 70001077

### ポッキー 信州巨峰

890円(税込)  
内容量: 15袋  
賞味期限: 常温約1ヵ月  
常温 包装× のし×



信州地方を代表する果物のりんごを使った、爽やかなりんごの味わいのカントリーマアムです。

商品番号 70000061

### カントリーマアム 信州りんご

700円(税込)  
内容量: 16枚入り  
賞味期限: 常温約1ヵ月  
常温 包装× のし×



巨峰の有数な生産地である長野県産巨峰を使用した信州限定のカントリーマアムです。

商品番号 70000568

### カントリーマアム 信州巨峰

700円(税込)  
内容量: 16枚入り  
賞味期限: 常温約1ヵ月  
常温 包装× のし×



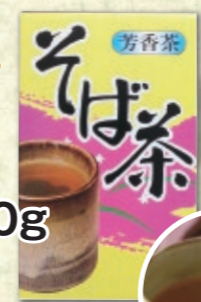
## 香ばしい まろやかな風味。

お好みの量を急須でお作りいただくタイプです。

商品番号 227

### そば茶 300g

640円(税込)  
内容量: 300g  
賞味期限: 常温約3ヵ月  
常温 包装× のし×



## ティーバッグ型のお手軽そば茶。

お湯を沸かしてパックをいれるだけで、おいしいそば茶が作れます。

商品番号 66

### そば茶ティーバッグ 8g×20袋

540円(税込)  
内容量: そば茶ティーバッグ 8g×20袋  
賞味期限: 常温約3ヵ月  
常温 包装× のし×



おすすめ商品

生そば

半生そば

乾麺

ギフト商品

そうめん ラーメン

つゆ

薬味・漬物

一風堂の商品

名菓

ご注文方法

## ■ お支払い方法について 2つの方法からお選びください。

お支払い方法	手数料	
郵便局・コンビニ振込	無料	商品発送後、別送で振込用紙を郵送でお送りします。郵便局、コンビニのどちらでもご利用いただける用紙です。お支払期限内にお振込みください。
代金引換	330円(税込)	商品到着時に商品代金と商品を引き換えさせていただきます。ご注文主のご注文がある時のみご利用いただけます。

## ■ 初めてご注文いただくお客様へ

初回のみ「代金引換」でのお支払いをお願いしております。2回目以降は郵便局・コンビニ振込をお選びいただけます。初回ご注文がご贈答のみでお買上げ金額が20,000円以上の場合は、「前払い」となります。(※ご注文時にご確認ください。)

## ■ 郵便局/コンビニ 振込用紙の送付について

- お支払方法で「郵便局・コンビニ振込」をご選択の場合、振込用紙は商品とは別送になります。
- 商品到着後、2～5日後に郵送でお届けとなります。
- 商品と同梱をご希望の場合はご注文時にお申し出ください。(ご注文主様へのお届けの場合のみ同梱可能)

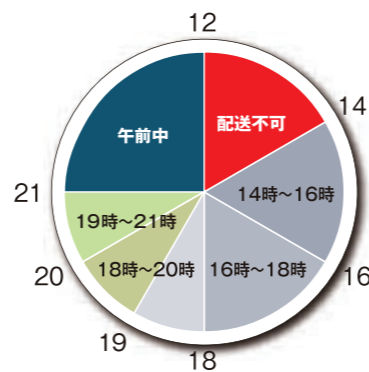
## ■ 領収書の発行について

- 「郵便局・コンビニ振込」「代金引換」ともお支払い時にそれぞれの窓口より発行されますので大切に保管ください。弊社からの領収書の再発行はお受けできません。

## ■ 送料について 全国一律 880円(税込)

## ■ 配送日、配達時間のご指定について

- 17時以降の受付は、2営業日後に出荷を致します。予めご了承ください。
- ご注文当日の出荷は一切お受けしていません。
- ヤマト運輸での発送となります。到着時間希望もご指定いただけます。  
※運送会社のサービス変更に伴い、ご希望に添えないこともございます。ご了承ください。
- 年末発送の場合は、到着時間のお約束はできかねます。
- 交通状況、天候、運送会社都合等によりご希望日時に添えない場合もございますので予めご了承ください。ご指定いただけますようお願い致します。
- “午前中”内の時間指定はできかねます。



## ■ 変更・キャンセル・返品について

- 商品の性質上、お客様都合による返品、交換はできませんのでご容赦ください。
- 商品が届きましたら中をご確認ください。商品には万全を期しておりますが万一弊社に起因する商品の不良・破損、ご注文の商品と異なる等不備がございましたら、商品到着後一週間以内にご連絡ください。早急に商品交換させていただきます。
- お届け先が長期ご不在、転居先不明等の場合、ご連絡の上ご注文主様まで商品を送付させていただきます。
- 一度ご予約いただいたご注文は変更できません。内容、配達先住所等をよくご確認の上、ご注文下さい。
- キャンセルは出荷日の1週間前までお受けできます。それ以降はお受けできません。

## ■ 個人情報について

お客様からご注文の際にご提供いただいた個人情報は、弊社の個人情報保護方針に従って厳重に管理し、商品の発送、お客様からのお問い合わせに対する対応、並びに当社が適切と判断した商品情報及びサービス情報を提供する以外に使用いたしません。なお、弊社の個人情報保護方針につきましては、弊社ホームページ(<http://www.watanabeseimen.co.jp>)よりご確認ください。



※商品パッケージ、包装は改良の為、予告なく変更となる場合がございます。ご容赦願います。

## ■ ご注文の受付について

インターネット	<p>24時間受付可能!!クレジットカードや代金引換でのお買い物が簡単で便利!!<b>楽天ポイントが貯まります!!</b> www.rakuten.ne.jp/gold/yatsugatakesobakoubou/</p>	インターネットで検索! 渡辺製麺 楽天 検索
	<p>24時間受付可能!!クレジットカードや代金引換でのお買い物が簡単で便利!!<b>Tポイントが貯まります!!</b> store.shopping.yahoo.co.jp/watanabeseimen/</p>	インターネットで検索! 渡辺製麺 Yahoo! 検索
	<p>24時間受付可能!!クレジットカードや代金引換でのお買い物が簡単で便利!!<b>マイポイントが貯まります!!</b> amzn.to/1U80jWN</p>	インターネットで検索! 渡辺製麺 amazon 検索
お電話	<p><b>0120-77-2083</b> フリーダイヤル</p>	■月～土 9:00～17:00 (日・祝は定休) ■携帯からもOK
F A X	<p><b>0266-78-2338</b></p>	■送信後、確認のお電話を頂けますようお願い致します。 ※FAXが裏面で届く事があり、送信者様がわからない場合があるため、ご協力をお願い致します。
郵便	<p>■注文書にご記入の上、専用の返信用封筒に入れポストへ投函してください。 ※専用の返信用封筒は切手不要です。</p>	

## ■ お申し込み書記入例

〒391-0396 長野県茅野市北山4724  
ご注文用紙 渡辺製麺

1 ご依頼主様(ご請求先様)ご注文欄  
〒391-0396 長野県茅野市北山4724  
フリガナ ワタナベ タロウ  
お名前 渡辺 太郎

電話番号は必ずご記入下さい  
☎ 0120-77-2083  
その他連絡先  
☎ 090-1234-XXXX  
FAX 0266-78-2338

お支払いは商品到着後、コンビニ/郵便振替(手数料無料)での後払いとなります。代金引換(手数料324円)をご希望の方のみ☑を入れてください。

今年ご注文記入欄  昨年履歴と同じ

到着希望日時(ご記入がない場合、最速でお届けいたします)	商品番号	商品名	単価	数量	包装	のし	のし種類
年 月 日					<input type="checkbox"/>	<input type="checkbox"/>	
備考					<input type="checkbox"/>	<input type="checkbox"/>	

2 お送り先様用 ご注文欄  
〒XXXX-XXXX  
フリガナ ワタナベ ハナコ  
お名前 渡辺 花子  
電話 XXXX-XX-XXXX

昨年履歴  
5513 善光寺そば4人前セット 1 包装  
5500 太切生そば2kgつゆ2本セット 1 粗品  
4179 信州と蕎麦三味セレクト名産 1 粗品

今年ご注文記入欄  昨年履歴と同じ

到着希望日時(ご記入がない場合、最速でお届けいたします)	商品番号	商品名	単価	数量	包装	のし	のし種類
年 月 日	5500	太切生そばセット	1450	1	<input checked="" type="checkbox"/>	<input checked="" type="checkbox"/>	粗品
備考	190	太切生そば	830	1	<input type="checkbox"/>	<input type="checkbox"/>	
	192	細切生そば	830	1	<input type="checkbox"/>	<input type="checkbox"/>	
	5200	ストレートつゆ	340	2	<input type="checkbox"/>	<input type="checkbox"/>	
	2908	信州そばつゆ濃縮つゆ	610	1	<input type="checkbox"/>	<input type="checkbox"/>	

注文もれ防止のため送っていただく注文書の合計枚数を必ずご記入ください。

枚数 全 2 枚

昨年注文内容が表示されます。参考にしていただき、今回分をご記入ください。

代金引換でお支払いを希望される方のみ☑を入れてください。

今年も昨年と同じ注文をする方は☑を入れてください。商品記入欄はご記入不要です。  
※昨年履歴と同じにチェックをいただいた場合は出荷日も昨年と同じとさせていただきます。ご希望の日時がございましたら、到着希望日時にご記入をお願い致します。

※お届け先が複数の場合  
ご注文主様ご注文記入欄に注文の合計数を記入しないよう、ご注意ください。

昨年注文内容が表示されます。参考にしていただき、今回分をご記入ください。

年越しとして年末発送をご希望の方は年越しに☑を入れてください。  
※年越用生そばの工場出荷日は12月23日～27日までです。

2枚目以降は送り先記入欄のみとなります。

## ■ 包装・のしについて

包装○ 包装× 左記マークを予めご確認ください。ご指示がない場合は、包装なしの状態です。

のし○ のし×

● のしは作業工程上、全て「外のし」とさせていただきます。ご了承ください。

● 慶事用のしは「短冊のし」とさせていただきます。

● 佛事用のしは、水引の色を「黒」か「黄」かをご指示ください。

● 名入れが必要なのしの場合は、ご指示ください。

包装あり

包装なし

のし・包装あり

短冊のし

資源の節約やごみの削減を推進しております。皆様のご協力をお願い致します。

# 直営店情報

工場直営の店舗で、  
自慢の信州そばをお楽しみいただけます。



## 信州そば蔵ドライブイン

信州のお土産からお蕎麦まで全てが揃い、ご予約に応じてそばの無料試食(団体様専用・要予約)や、そば打ち体験も行って、「見る」「味わう」「体験する」が同時に楽しめます。団体様専用の2Fレストランでは信州の素晴らしい展望をゆっくりご堪能いただけます。

長野県長野市篠ノ井杵淵洞合7-1  
Tel.026-293-5620 Fax.026-293-5621 ☎0120-410-895  
【営業時間】1Fレストラン11:00~20:00  
(ラストオーダー19:30) 売店10:00~18:30  
【アクセス】上信越道長野I.C.より車で3分  
【駐車場】大型車12台 普通車50台  
《1月7日~3月31日まで冬季営業 15:00閉店》



## そば蔵諏訪インター店

店内にはゆっくりとおくつろぎいただける約80席を設けております。お蕎麦はもちろん、諏訪の思い出になるお土産もご用意しておりますので、蓼科・白樺湖・霧ヶ峰方面に来られた際にはぜひお立ち寄りくださいませ。

長野県諏訪市沖田町3丁目52-2  
Tel.0266-58-8931 Fax.0266-52-8056  
【営業時間】11:00~21:00(ラストオーダー20:30)  
【アクセス】中央道諏訪I.C.から車で約2分  
【駐車場】30台(大型車可)



## そば蔵大王店

観光名所として有名な安曇野市“大王わさび農場”内で採れた山葵の葉をあしらったオリジナルのメニュー。新鮮な山葵の風味豊かな薬味と、信州味噌で作った深みのあるそば味噌が、信州そばの味わいを一層引き立ててくれます。

長野県安曇野市穂高1692  
Tel.0263-88-8207 Fax.0263-88-8207  
【営業時間】11:00~15:00(ラストオーダー14:30)  
※団体予約の場合時間は応相談  
【アクセス】長野道安曇野I.C.から車で約10分  
【駐車場】大型25台、普通車350台(大王わさび農場無料駐車場)  
《1月4日~2月29日まで冬季休業》

## 各種ご注文の受付について

### インターネット

**Rakuten**

24時間受付可能!!  
クレジットカードや代金引換でのお買い物が簡単で便利!!  
楽天ポイントが貯まります!!

インターネットで検索!

渡辺製麺 楽天 検索



www.rakuten.ne.jp/gold/yatsugatakesobakoubou/

**YAHOO! ショッピング**  
JAPAN

24時間受付可能!!  
クレジットカードや代金引換でのお買い物が簡単で便利!!  
Tポイントが貯まります!!

インターネットで検索!

渡辺製麺 Yahoo! 検索



store.shopping.yahoo.co.jp/watanabeseimen/

**amazon.co.jp**

24時間受付可能!!  
クレジットカードや代金引換でのお買い物が簡単で便利!!  
マイポイントが貯まります!!

インターネットで検索!

渡辺製麺 amazon 検索



www.amzn.to/1U80jWN

お電話



**0120-77-2083**

フリーダイヤル

■月~土 9:00~17:00 (日・祝は定休)  
■携帯からもOK

FAX



**0266-78-2338**

■送信後、確認のお電話を頂けますようお願い致します。  
※FAXが裏面で届く事があり、送信者様がわからない場合があるため、ご協力をお願い致します。

郵便

■注文書にご記入の上、専用の返信用封筒に入れポストへ投函してください。  
※専用の返信用封筒は切手不要です。

創業1949年

株式会社 渡辺製麺

〒391-0396 長野県茅野市北山4724番地  
☎0120-77-2083  
www.watanabeseimen.co.jp



Facebookページで渡辺製麺の最新情報、通信販売や直営店でお得な情報を発信しております。

■ご住所を変更されます場合には、お手数ですが上記お問い合わせ先へご連絡をお願い致します。